

Kamstrup

Ultralyd

Vandmåler



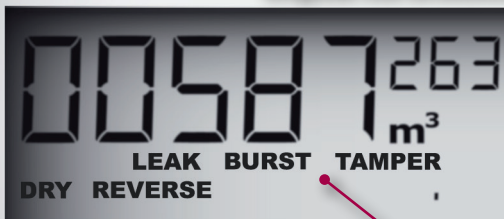
Optisk øje til aflæsning og konfiguration

63123456

Batteriets udløbsår

Grafisk flowindikator

Stregkode med serienummer



63123456

2023

FLOW

MULTICAL® 21

Infokoder

Type:	02166A0A812	T50:	0,1°C...50°C
S/N:	63123456/2011	Q3:	2,5 m³/h
Kon:	0106000000213	Q3/Q1:	100/1, SW:E1
Klasse:	2 (E2, M1)(B/C)		PN16, PS16 – IP68

Tekniske informationer

CE M11 0200

DK-0200-MI001-015

Kamstrup

BRUGERVEJLEDNING

MULTICAL® 21 er en elektronisk vandmåler uden bevægelige dele. Måleren kræver ikke vedligehold og kan fjernaflæses af vandforsyningsgesellschaft.

Målerens display viser vandforbruget. De store cifre angiver kubikmeter vand, og de små cifre angiver liter (i eksemplet til højre er målerstanden 587,263 m³).

Den grafiske flowindikator i venstre side angiver med fem små trekanter, om der løber vand gennem måleren. Når vandet står stille, er trekanterne slukket. Nederst til højre i displayet blinker to små firkanter skiftevis, hvilket betyder, at måleren er aktiv.

Via en række infokoder kan måleren også nederst i displayet informere om usædvanlige forhold i vandforbruget. En aktiv infokode blinker med et af ordene: **"LEAK"**, **"BURST"**, **"DRY"**, **"REVERSE"**, **"TAMPER"**. Koderne har følgende betydning.

Infokode blinker i display:	Betydning:
LEAK	Vandet har ikke stået stille i måleren i mindst én sammenhængende time i løbet af de sidste 24 timer. Det kan være tegn på en utæt vandhane eller toiletciisterne.
BURST	Vandstrømmen har overskredet en forprogrammeret grænse i mindst 30 minutter, hvilket kan være tegn på et sprængt rør.
DRY	Måleren er ikke vandfyldt.
REVERSE	Vandet løber den forkerte vej gennem måleren.
TAMPER	Forsøg på snyd. Måleren er ikke længere gyldig til afregningsformål.

Infokoderne "LEAK", "BURST", "DRY" og "REVERSE" slukker automatisk, når betingelserne for aktivering ikke længere er til stede. Med andre ord, "LEAK" forsvinder, når vandet har stået stille i en time, "BURST" forsvinder, når forbruget falder til normalt forbrug, "REVERSE" forsvinder, når vandet løber den rigtige vej, og "DRY" slukker, når måleren er vandfyldt. "TAMPER" vil dog forblive tændt, hvis der har været forsøg på snyd.